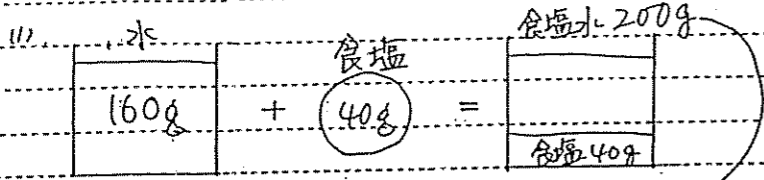
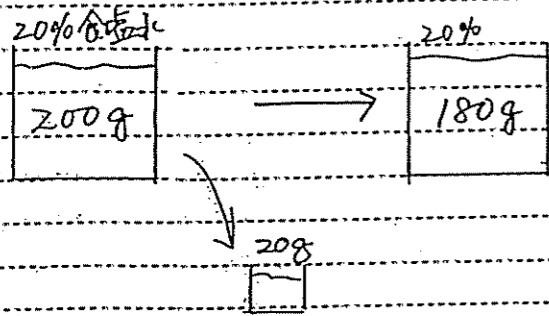


3

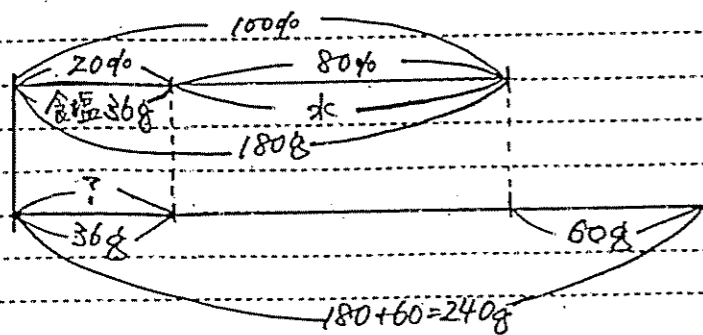


$40 \div (160 + 40) = 0.2 \Rightarrow 20\%$  160gの水に40gの食塩を混ぜた食塩水の濃度



$200 - 20 = 180(g)$  20gを引いたあとの食塩水の量

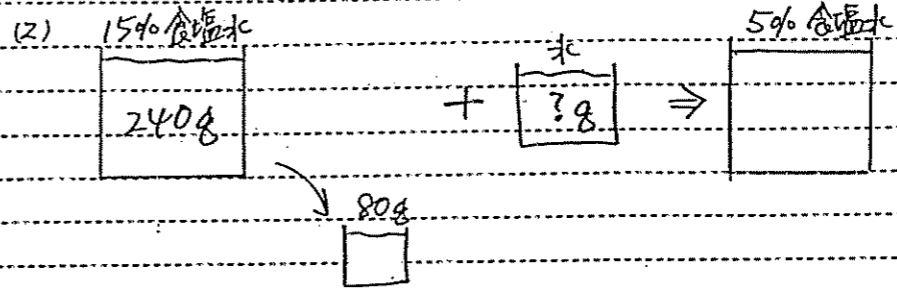
水に60g入けても、食塩の量はかわらないので、食塩に注目する



$180 \times 0.2 = 36(g)$  20%の食塩水180gの中に入っている食塩の量

$36 \div (180 + 60) = 36 \div 240 = 0.15 \Rightarrow 15\%$   
新しい食塩水

答 15%



$240 - 80 = 160(g)$  80gを引いたあとの食塩水の量  
80gを引いたあとの濃度を合わせる

このあとは、水を加えても、食塩の量はかわらないので、食塩の量に注目する

$160 \times 0.15 = 24(g)$  80gを引いたあとの食塩の量

新しい食塩水では、24gが5%にあてはまる。

$24 \div 0.05 = 480(g)$  新しい食塩水の食塩水の量

160gの食塩水に、480gの水を加える

$480 - 160 = 320(g)$

答 320g